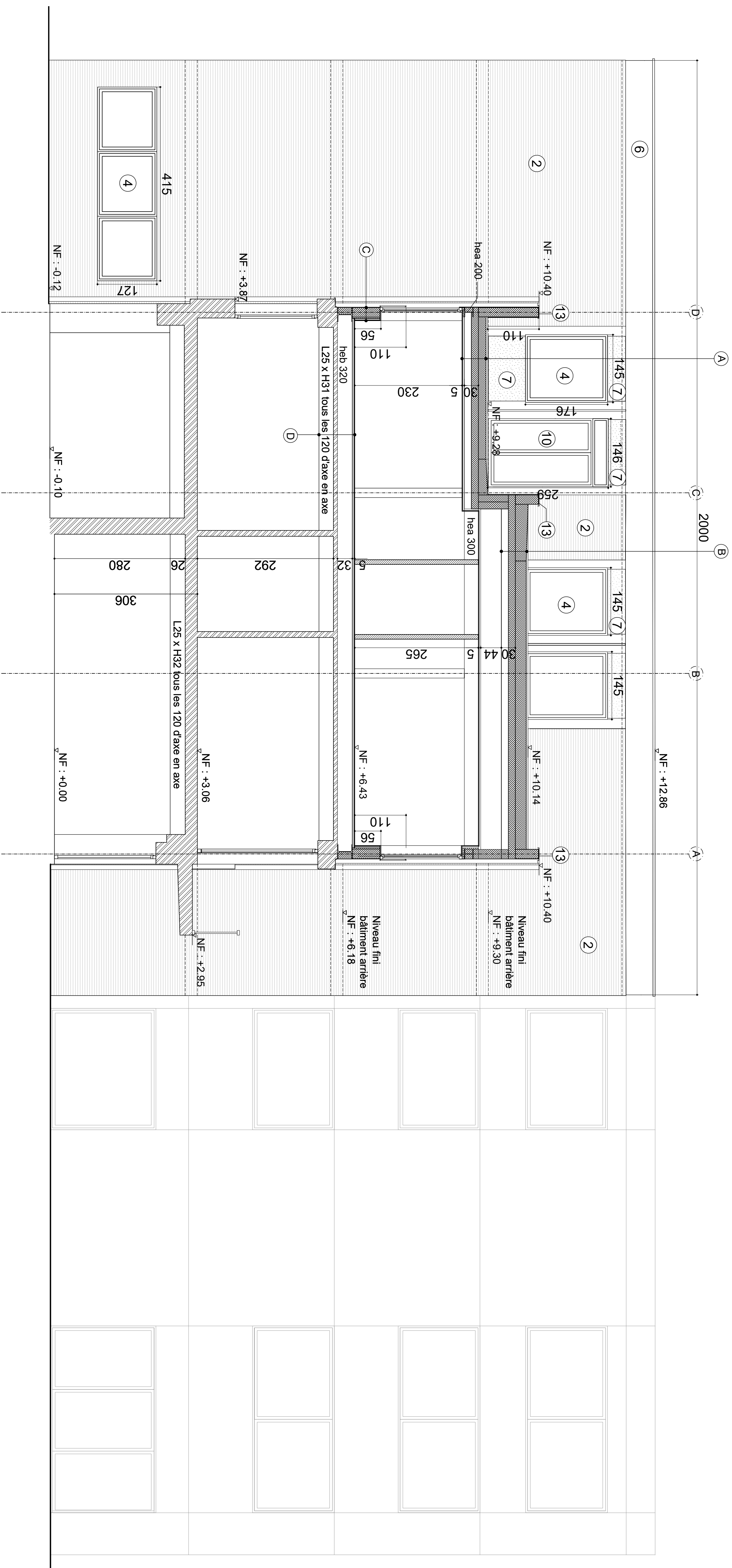


## COMPOSITION DES PAROIS

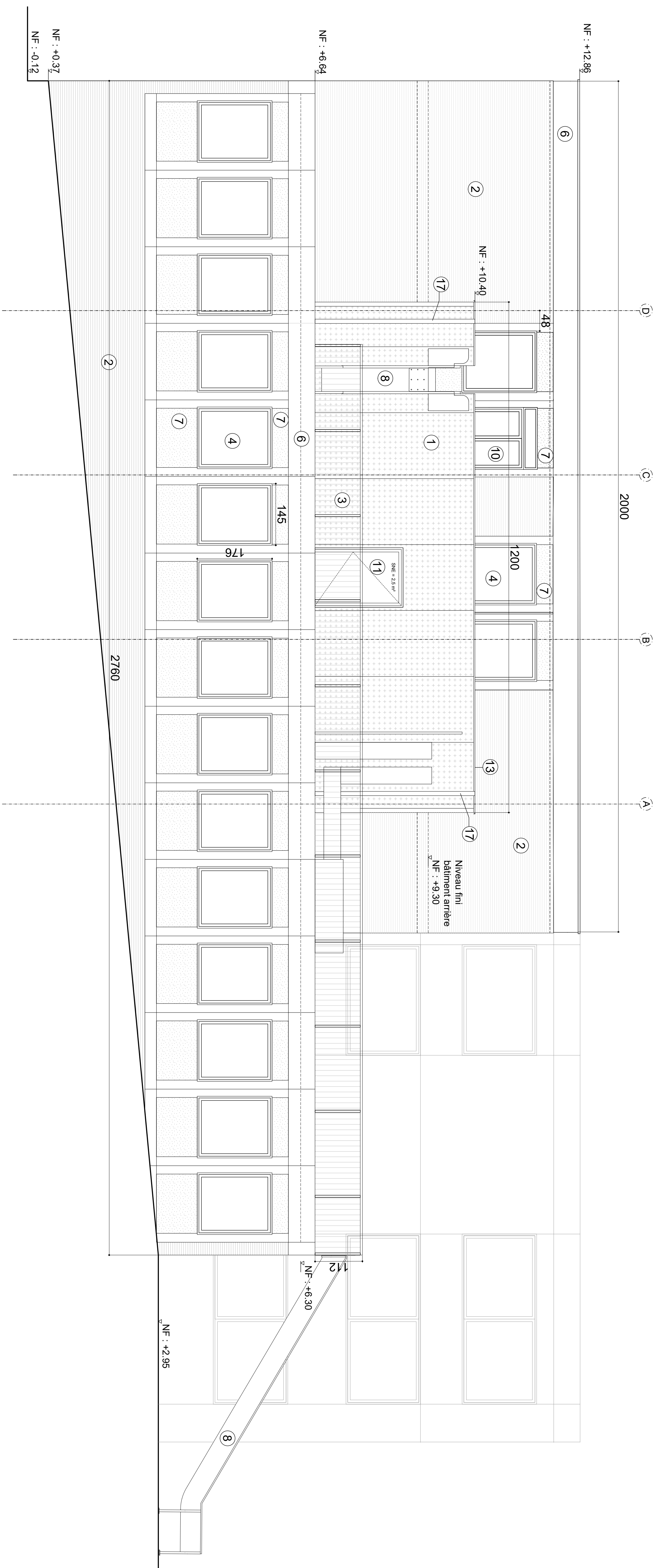
- Ⓐ Membrane EPDM  
Isolation continue de toiture ép. max. 20cm / formation de pente  
Panneau multiplex marin  
Gillage en bois  
HEA 300  
Isolation entre HEA ép. 15cm  
Faux-plafond en plaques de plâtre
- Ⓑ Membrane EPDM  
Isolation de toiture ép. max. 27cm / formation de pente  
Panneau multiplex marin  
Gillage en bois (3,5°/30cm)  
Isolation entre gillage ép. 15cm  
Faux-plafond en plaques de plâtre
- Ⓒ Bardage métallique  
Structure en bois (montants 3,8°18cm)  
Panneau OSB  
Isolation souple entre structure en bois ép. 18cm  
Isolation rigide ép. 3cm  
Finition intérieure en plaques de plâtre
- Ⓓ Poutre existante L25°H81 tous les 120cm d'axe en axe  
HEB 320  
Gillage en bois  
Panneau OSB  
Finition du sol en linoléum

## LEGENDE FACADES

- ① Revêtement de façade en tôle métallique à relief, teinte brun sepiola
- ② Briques teinte rouge (existantes)
- ③ Garde-corps métallique existant récupéré
- ④ Châssis teinte gris foncé / vitrage clair (existant)
- ⑤ Porte pleine métallique gris foncé (existant)
- ⑥ Béton teinte beige (existant)
- ⑦ Revêtement en silex lavé brun (existant)
- ⑧ Toboggan métallique de secours existant récupéré
- ⑨ Brique en verre (existant)
- ⑩ Porte vitrée, vitrage clair (existant)
- ⑪ Nouvelle porte d'évacuation vitrée, vitrage clair, châssis brun sepiola
- ⑫ Châssis en aluminium, teinte brun sepiola / double vitrage clair
- ⑬ Rive capotage en aluminium, teinte brun sepiola
- ⑭ Revêtement en ardoises (existant)
- ⑮ Capotage métallique brun sepiola
- ⑯ Garde-corps vitré
- ⑰ DEP en zinc naturel



COUPE AA  
ECH. 1/50



0 1 2 5 m

FACADE NORD  
ECH. 1/50

[illegible]